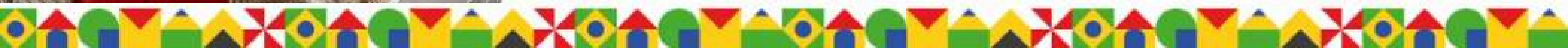


# AUTODIAGNÓSTICO de Saberes Digitais Docentes

<https://avamec.mec.gov.br/#/autodiagnostico>



MINISTÉRIO DA  
EDUCAÇÃO



# Autodiagnóstico de Saberes Digitais Docentes

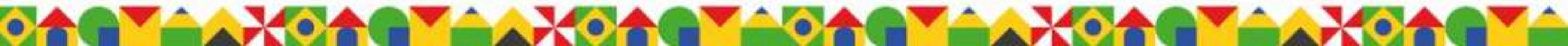
**O QUE É?** Trata-se de um questionário on-line autodeclaratório que ajuda professores da educação básica a identificar seus saberes digitais para o uso de tecnologias digitais na prática pedagógica.



**PARA QUEM É?** Destinada a professores do ensino fundamental e ensino médio, a ferramenta apoia educadores na integração de tecnologias digitais em suas práticas pedagógicas.



**POR QUE USAR?** A ferramenta permite que professores identifiquem pontos fortes e áreas a melhorar, integrem as tecnologias digitais ao processo educativo.



# Como funciona?

## Cadastro e acesso

Acesse a plataforma AVAMEC e, caso não possua acesso, cadastre-se. É simples e rápido!

## Questionário

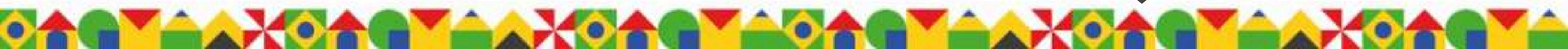
Agora é a hora de realizar o Autodiagnóstico!  
Para responder ao Autodiagnóstico, é preciso disponibilizar pelo menos 20-30 minutos. Caso seja necessário, é possível pausar e continuar depois, uma vez que a ferramenta salva automaticamente as respostas.

## Devolutiva

Ao terminar o autodiagnóstico, uma devolutiva é gerada, indicando o desenvolvimento dos saberes digitais e também as orientações para o seu desenvolvimento profissional.

## Acompanhamento

Para garantir uma participação eficaz nos processos formativos e promover o desenvolvimento dos saberes digitais, o autodiagnóstico poderá ser respondido apenas uma vez por ano.



# O que a ferramenta mapeia?

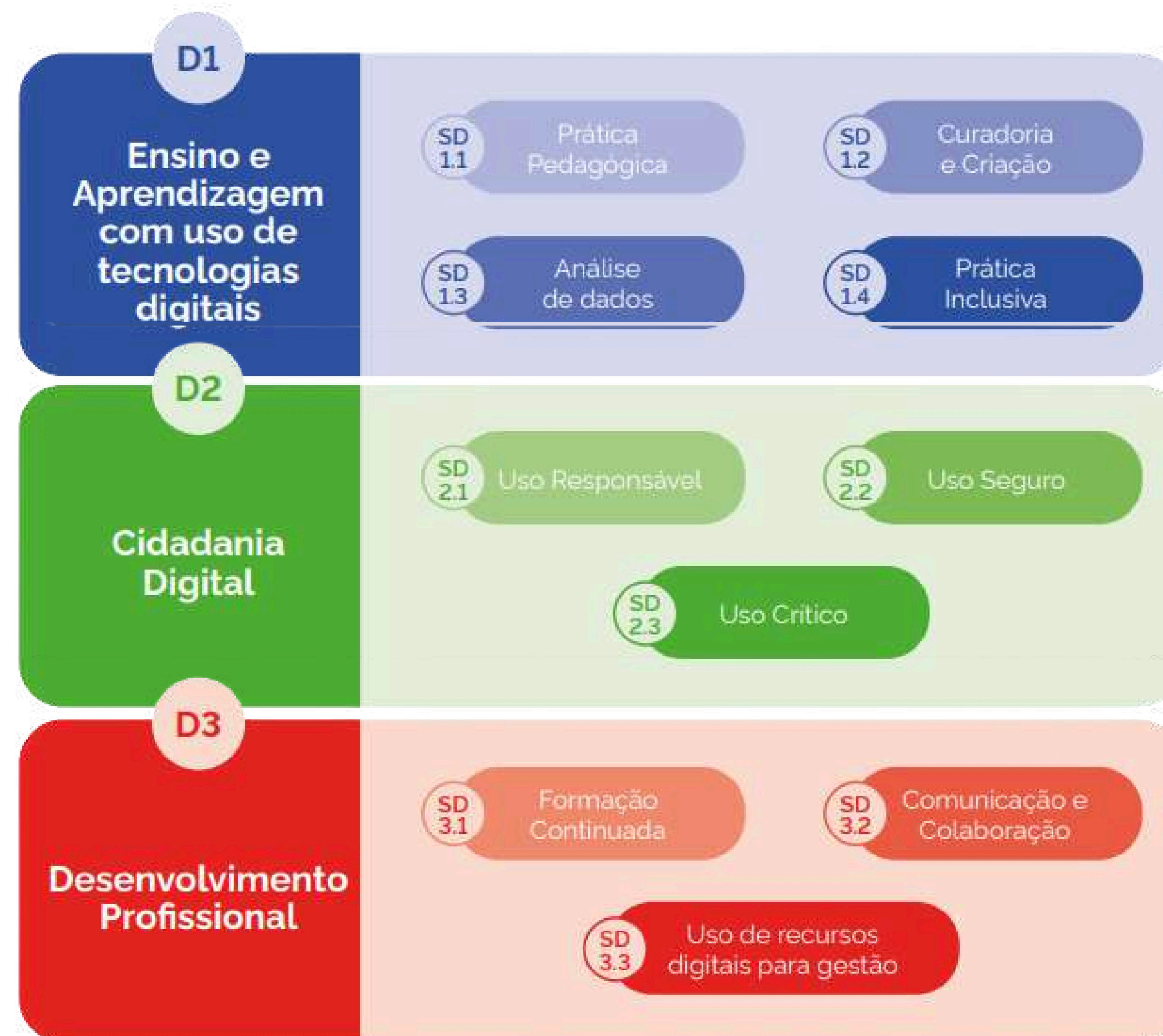
A ferramenta é baseada no Referencial de Saberes Digitais Docentes que mapeia o desenvolvimento dos professores nos saberes digitais.

**3** DIMENSÕES

**10** SABERES DOCENTES

Legenda

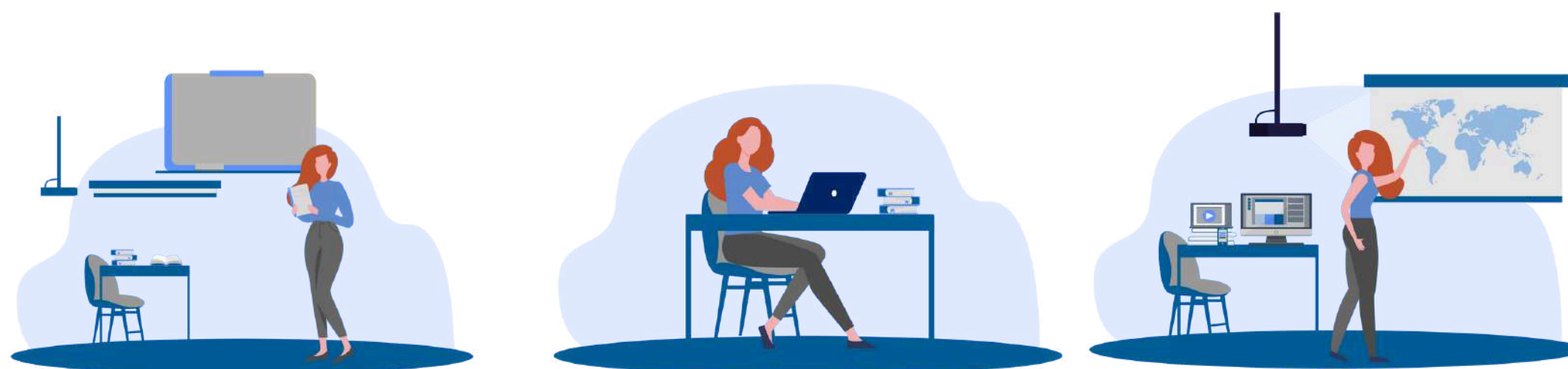
D: Dimensão    SD: Saberes Digitais



# O que é a devolutiva?

Ao finalizar o questionário, a ferramenta disponibiliza uma devolutiva que mostra o perfil do/a docente:

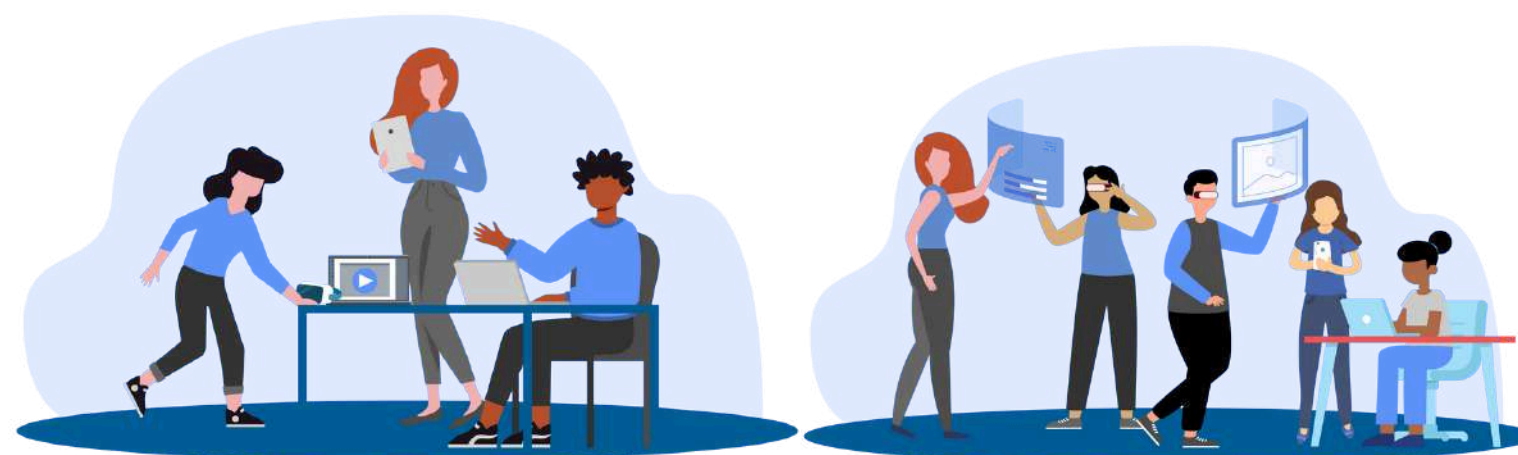
## Por dimensões:



O/ Curioso/a

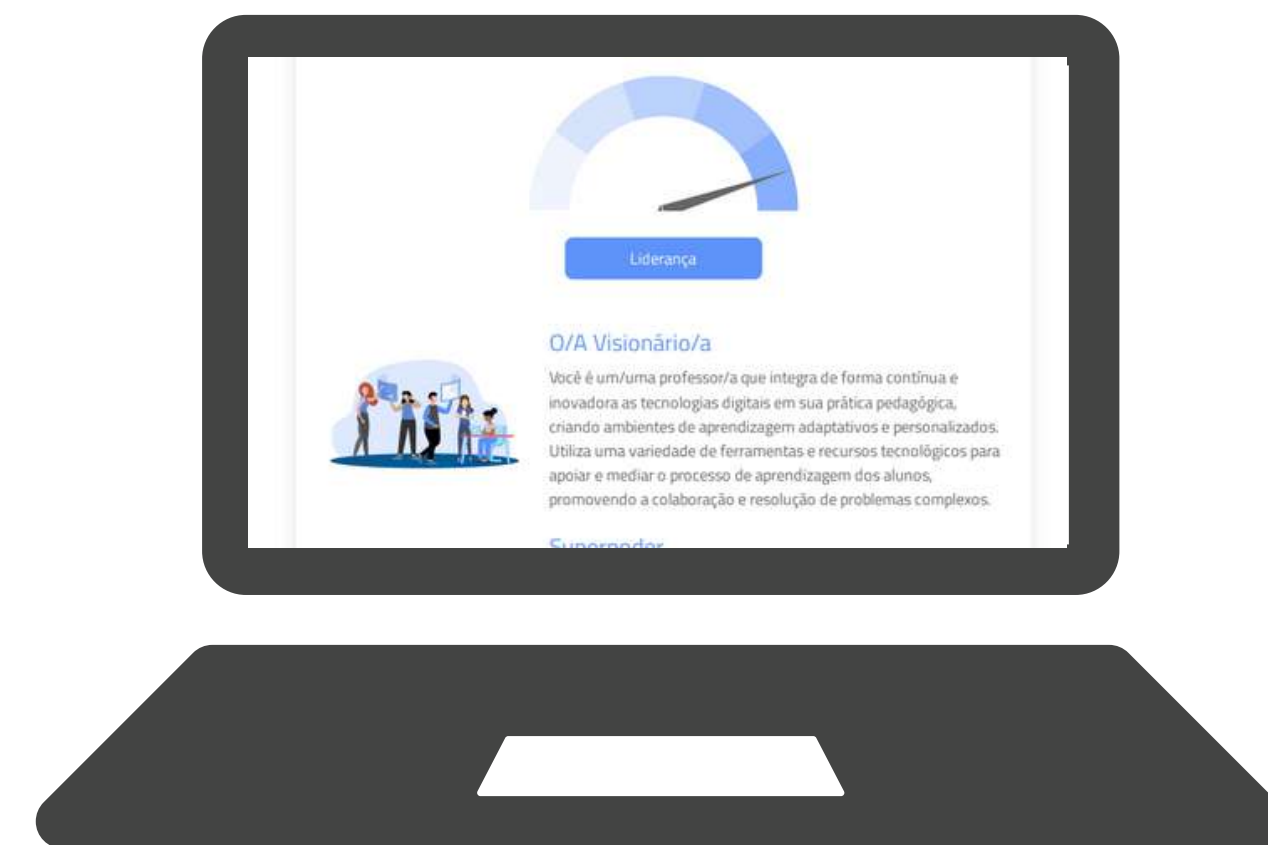
O/ Aprendiz

O/ Explorador/a



O/ Especialista

O/ Visionário/a



## O que é a devolutiva?

Ao finalizar o questionário, a ferramenta disponibiliza uma devolutiva que mostra o perfil do/a docente:

## Por Saberes Digiais:



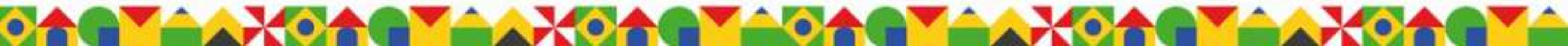
### Onde eu estou?

*descrição do que o/a docente já consegue fazer com o uso das tecnologias em cada um dos saberes.*



### Como posso evoluir?

*orientações e sugestões de cursos na plataforma AVAMEC para apoiar o desenvolvimento dos saberes digitais.*





Para que o mapeamento dos saberes digitais e as orientações para o desenvolvimento profissional sejam efetivos, é fundamental que o Autodiagnóstico seja preenchido com sinceridade, refletindo o mais fielmente possível a realidade do/a professor/a!

<https://avamec.mec.gov.br/#/autodiagnostico>

